

Phlebo Press® DVT 603



Přístroj Phlebo Press® DVT 603 představuje nejvšestrannější systém prevence hluboké žilní trombózy (DVT) na současném trhu.

Disponuje plně automatickým ovládáním a může obsluhovat jednokomorové návleky pro střídavou masáž nebo čtyřkomorové návleky pro sekvenční masáž, a to při tlaku určeném pro jednotlivé návleky (45 mmHg pro návleky po stehna a lýtka, 130 mmHg pro návleky na chodidla) a na dosah jednoho tlačítka.

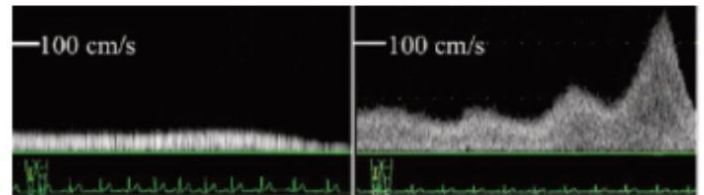
Vlastnosti:

- Snadné ovládání jedním tlačítkem
- Automatické rozpoznání mezi jednoduchým a dvojitým návlekem
- Zvukový a vizuální alarm pro snadné monitorování ze stanoviště sestry.
- Bateriové napájení až pro 8 hodinový provoz
- Skladný design, který umožňuje uchycení na rám postele
- Speciálně vyvinuté návleky k pohodlnému využití během celého pobytu v nemocnici

Technické specifikace

Cyklus	Sekvenční a střídavý
Tlakový rozsah	45 mmHg a / nebo 130 mmHg
Rozměry	17,6 x 22,7 x 19,7 cm (6,92 x 8,93 x 7,75 palců)
Hmotnost	2,5 kg / 5,06 liber
Napájení	90-264 V AC 47-63 Hz

Účinné zlepšování krevního oběhu



Krevní oběh bez léčby

S léčbou Phlebo Press® DVT

Dvojměrný Dopplerův sken s lineárním sondováním vysokého rozlišení odhaluje významný nárůst průměrných i maximálních rychlostí v lýtkových a podkoleních žilách při použití přístroje Phlebo Press® DVT.

Publikováno v Journal of Cardiology (2010) 55, 384–390.

... střídavá masáž funguje...mnoho klinických studií o střídavé masáži ukazuje, že tato metoda je účinná v prevenci trombóz a obstojí i ve srovnání s farmakologickou prevencí.

Morris and Woodcock, Evidence Based Compression. Ann Surg. 2004 Feb; 239(2): 162–171.